



**CONSIGLIO
DELL'UNIONE EUROPEA**

**Bruxelles, 9 dicembre 2011 (12.12)
(OR. en)**

**Fascicolo interistituzionale:
2011/0294 (COD)**

**15629/11
ADD 22**

**TRANS 276
ECOFIN 688
ENV 778
RECH 336
CODEC 1699**

PROPOSTA

Mittente:	Commissione europea
Data:	24 ottobre 2011
n. doc. Comm.:	COM(2011) 650 definitivo Volume 20/33
Oggetto:	Allegato alla proposta di regolamento del Parlamento europeo e del Consiglio sugli orientamenti dell'Unione per lo sviluppo della rete transeuropea dei trasporti (TEN-T)

Si trasmette in allegato, per le delegazioni, la proposta [della Commissione](#) inviata con lettera di [Jordi AYET PUIGARNAU, Direttore](#), a Uwe CORSEPIUS, Segretario generale del Consiglio dell'Unione europea.

All.: COM(2011) 650 definitivo Volume 20/33



COMMISSIONE EUROPEA

Bruxelles, 19.10.2011
COM(2011) 650 definitivo

VOL 20/33

ALLEGATO

del XXX

alla

**PROPOSTA DI REGOLAMENTO DEL PARLAMENTO EUROPEO E DEL
CONSIGLIO**

**sugli orientamenti dell'Unione per lo sviluppo della rete transeuropea dei trasporti
(TEN-T)**

{SEC(2011) 1212 final}

{SEC(2011) 1213 final}



TRANS-EUROPEAN TRANSPORT NETWORK

Comprehensive & Core Networks:
Inland waterways and ports

BE BG CZ DK DE EE IE EL ES FR IT CY LV LT LU HU MT NL AT PL PT RO SI SK FI SE UK



Core	Compr.	Core
Inland Waterways / Completed	Inland Waterways / To be upgraded	Ports
Inland Waterways / Planned		

TENtec

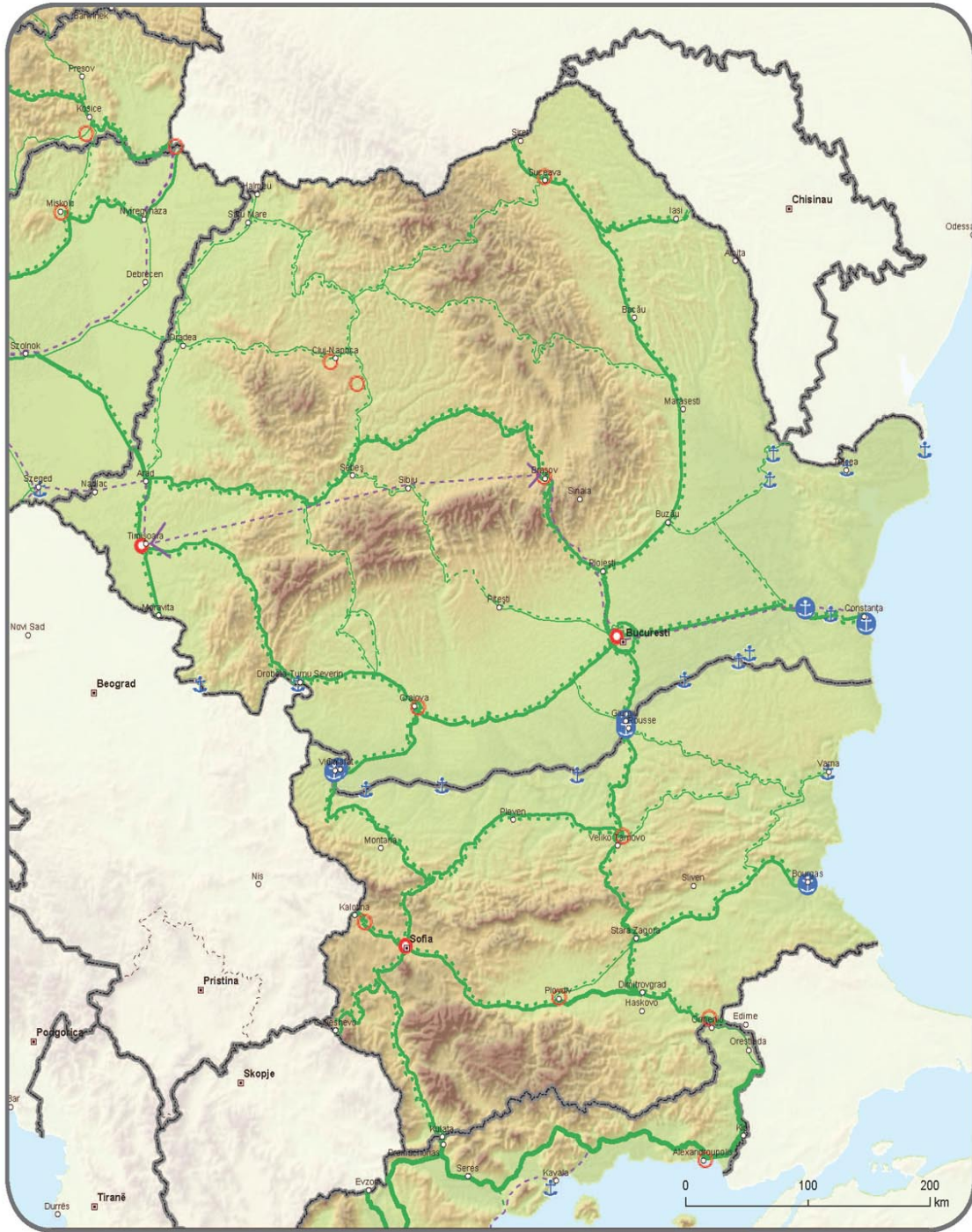


TRANS-EUROPEAN TRANSPORT NETWORK

Comprehensive Network: Railways, ports and rail-road terminals (RRT)

Core Network: Railways (freight), ports and rail-road terminals (RRT)

BE BG CZ DK DE EE IE EL ES FR IT CY LV LT LU HU MT NL AT PL PT RO SI SK FI SE UK



Compr.		Core		Compr.		Core		Compr.		Core	
										Ports	RRT
Conventional rail / Completed	Conventional rail / To be upgraded	High speed rail / Completed	To be upgraded to high speed rail			High speed rail / Completed	To be upgraded to high speed rail				
						High speed rail / Planned					
Conventional rail / Planned											

TEC