

Adeguamento A4/A5 Ivrea -Santhià

Adeguamento alle norme vigenti

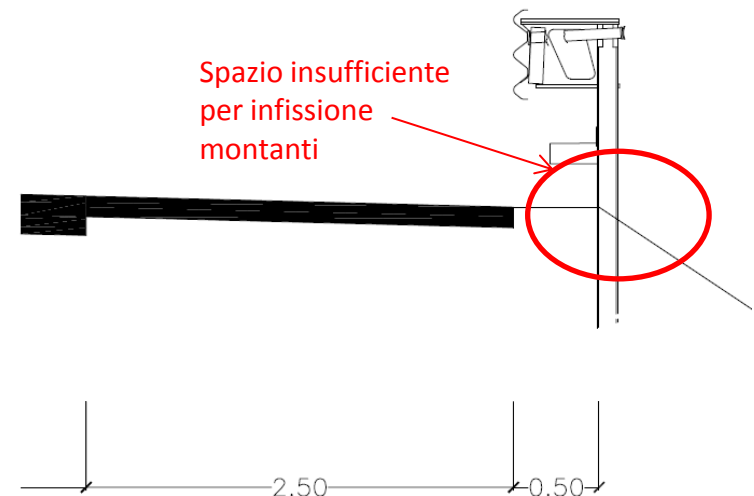


Criticità:

- Corsia d'emergenza insufficiente (2,5 mt)
- Ciglio laterale insufficiente (0,5 mt)
- Spessore pavimentazione in corsia d'emergenza sottodimensionato

D.M. 05/11/2001 :

- Larghezza corsia emergenza : 3 mt (Cap.3.3)
- Larghezza Banchina in dx 1,25 mt (Cap.3.3)
- Pavimentazione in corsia d'emergenza da adeguare



Sezione A4/A5 Ivrea - Santhia' in prossimità delle opere d'arte



Criticità :

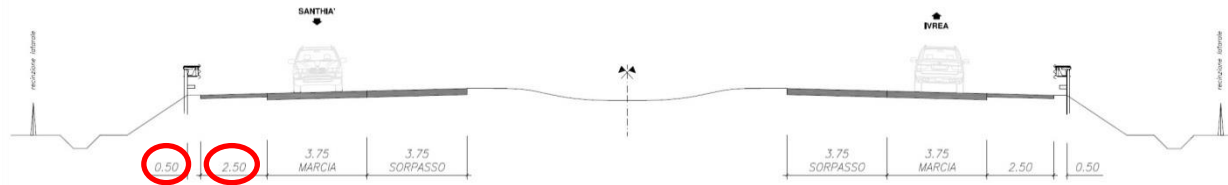
- Corsia d'emergenza insufficiente (2,5 mt)
- Ciglio laterale insufficiente (0,5 mt)
- Spazio Psicotecnico inesistente

D.M. 05/11/2001 :

- Larghezza corsia emergenza : 3 mt
- Larghezza Banchina in dx 1,25 mt
- Larghezza Spazio Psicotecnico 0,7 mt

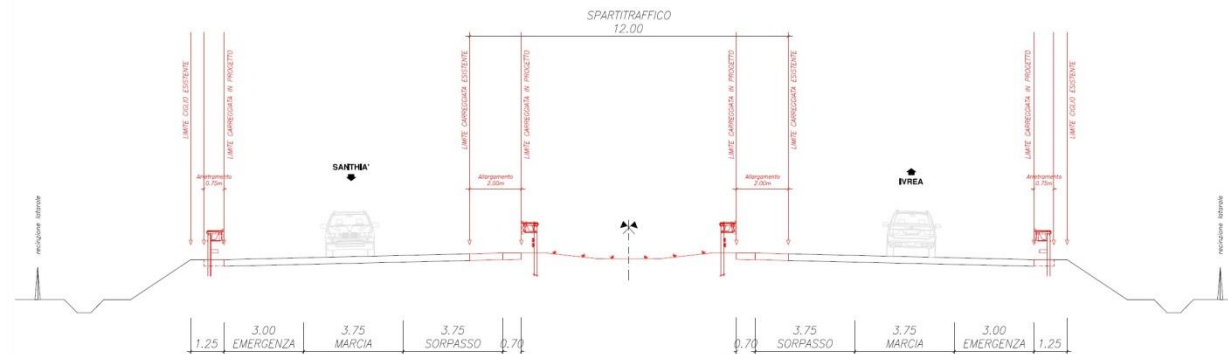


Situazione Esistente



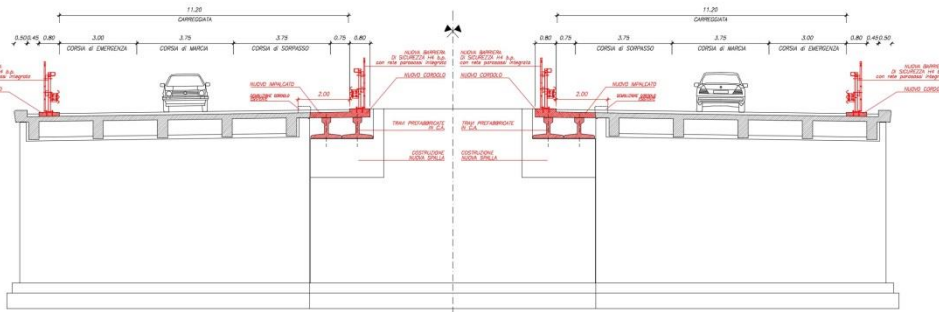
Soluzione Proposta

Allargamento di 2 mt della carreggiata, per adeguare la corsia di emergenza e la banchina a quanto previsto dal D.M. 05/11/2001, sfruttando lo spazio disponibile in spartitraffico. Posizionamento barriere di sicurezza in spartitraffico.



- Corsia di Emergenza 3 mt
- Banchina 1,25 mt
- Installazione Barriere di sicurezza in spartitraffico

A4/A5 Ivrea - Santhia' soluzione proposta in prossimità delle opere d'arte

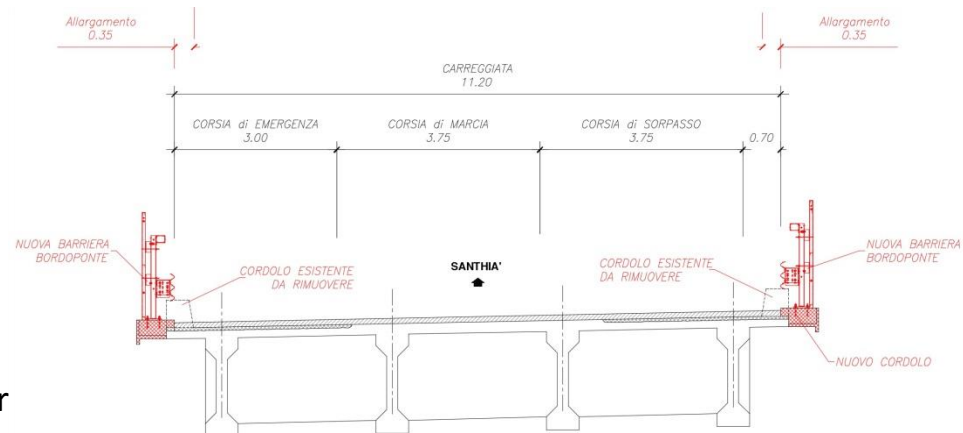


In corrispondenza di queste opere si rende necessario il loro ampliamento per mantenere costante l'andamento della carreggiata. L'adeguamento delle opere alla nuova sezione considera l'allargamento sul lato spartitraffico prevedendo la demolizione dell'attuale cordolo laterale in modo da affiancare all'impalcato esistente una nuova porzione laterale.

L'adeguamento trasversale nel caso dei Ponti :

- **Dora Baltea,**
- **Naviglio d'Ivrea,**
- **Canale CVS**
- **Roggia Violana 3**

Per questi ponti è previsto unicamente l'adeguamento degli sbalzi laterali di soletta per cui un intervento limitato al solo impalcato delle opere.



A4/A5 Ivrea - Santhia' Valutazione della vulnerabilità sismica delle Opere



Codice Opera	Denominazione Opera	Tipo opera	Via	N° Campate	Lungh. Totale m.	IR(PGA)	IR(TR)	Tempo intervento SLV [anni]
02.AT.0060.0.1	CAMOLESA	VIADOTTO	SANTHIA	14	420	1,079	1,161	71,7
02.AT.0060.0.2	CAMOLESA	VIADOTTO	IVREA	17	510	1,128	1,267	88,7
02.AT.0053.0.2	MOREGNA 2	VIADOTTO	IVREA	6	180	1,000	0,992	48,8
02.AT.0016.0.1	PONTE SULLA DORA BALTEA	PONTE	SANTHIA	7	210	2,697	7,925	7764,3
02.AT.0016.0.2	PONTE SULLA DORA BALTEA	PONTE	IVREA	7	210	2,697	7,925	7764,3
02.AT.0048.0.2	MOREGNA 1	VIADOTTO	IVREA	2	50	1,039	1,092	61,8
02.AT.0030.0.1	PONTE SULLA ROGGIA VIOLANA 3	PONTE	SANTHIA	3	26	2,327	4,797	2282,2
02.AT.0030.0.2	PONTE SULLA ROGGIA VIOLANA 3	PONTE	IVREA	3	26	2,327	4,797	2282,2
02.AT.0026.0.1	PONTE DOPPIO SU NAVIGLIO IVREA	PONTE	SANTHIA	3	90	8,229	73,809	1793841,9
02.AT.0026.0.2	PONTE DOPPIO SU NAVIGLIO IVREA	PONTE	IVREA	3	90	8,229	73,809	1793841,9
02.AT.0015.0.1	PONTE SUL CANALE CVS	PONTE	SANTHIA	3	47	2,089	4,142	1595,5
02.AT.0015.0.2	PONTE SUL CANALE CVS	PONTE	IVREA	3	47	2,089	4,142	1595,5

Viadotto della Moregna 2

Viadotto della Moregna 1

Viadotto della Camolesa

Queste strutture presentano una vulnerabilità sismica evidente con criticità strutturali nei confronti della resistenza al taglio, soprattutto delle pile. Secondo il procedimento di valutazione della vulnerabilità sismica proposto dal Comitato Tecnico scientifico della regione Emilia-Romagna in data 27/07/2010 e fatto proprio dal Dipartimento della Protezione Civile con nota DPC/SISM/0083289 del 4/11/2010, un "Tempo di intervento" $T > 30$ anni non implicherebbe un'immediata programmazione degli interventi di mitigazione del rischio sismico. Tuttavia **considerato il tipo di meccanismo di collasso e l'importanza delle strutture analizzate si possono assimilare i risultati ottenuti con quanto previsto per l'intervallo di $2 < T < 30$ anni**, cioè una programmazione degli interventi di mitigazione del rischio sismico commisurata alla vita nominale restante. Nel caso in esame si devono quindi considerare tempistiche medio-brevi con interventi estesi alle strutture portanti.

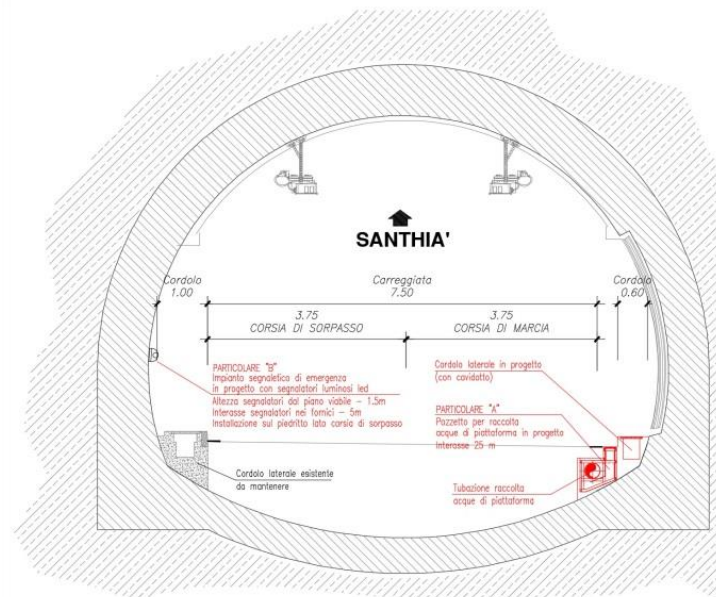
A4/A5 Ivrea - Santhia' Galleria Passo D'Avenco



Con riferimento al Decreto Legislativo n.264/2006 che attua la Direttiva Europea 2004/54/CE relativa alla sicurezza delle gallerie della rete stradale trans-europea, di cui la rete gestita dalla concessionaria ATIVA è parte integrante si è già provveduto in passato a realizzare parte delle disposizioni tecniche di sicurezza, previste dall'art. 10 comma 3.

Al fine di completare il piano di adeguamento della galleria alle prescrizioni D. L.vo si rende necessario realizzare:

- Sistema di drenaggio delle acque di piattaforma, realizzando la canaletta per la raccolta degli sversamenti accidentali e della relativa vasca di raccolta;
- Impianto di segnaletica d'emergenza a led sui piedritti delle gallerie.



Adeguamento A4/A5

Costi

156.857.000

Tempi di realizzazione

63 mesi

Livello di progettazione disponibile

Progetto Preliminare