

The logo for Fondo Strategico Italiano, featuring a stylized globe with the Italian flag colors (green, white, red) and the text 'Fondo Strategico Italiano' to its right.

Fondo Strategico Italiano

Indice

- Profilo di FSI**
- Portafoglio di FSI**

CDP per le imprese

CDP gioca un ruolo chiave di supporto all'economia attraverso il finanziamento delle imprese italiane con strumenti sia di debito, sia di equity



□ Oltre € 55 mld

Di risorse messe a disposizione delle imprese dal Gruppo nel Piano Industriale 2013-2015

Azionisti



**Le risorse investite da Cdp in FSI provengono dal risparmio postale.
FSI effettua investimenti nel rispetto del principio dell'investitore privato operante in
un'economia di mercato**

Criteri di investimento

Aziende in equilibrio economico-finanziario e con adeguate prospettive di redditività e sviluppo



Orizzonte temporale di medio/lungo termine con rendimenti di mercato

Investimenti finalizzati alla crescita e all'internazionalizzazione, aperti a co-investitori



Partecipazioni di minoranza e con governance attiva

Processo di investimento e governance trasparenti



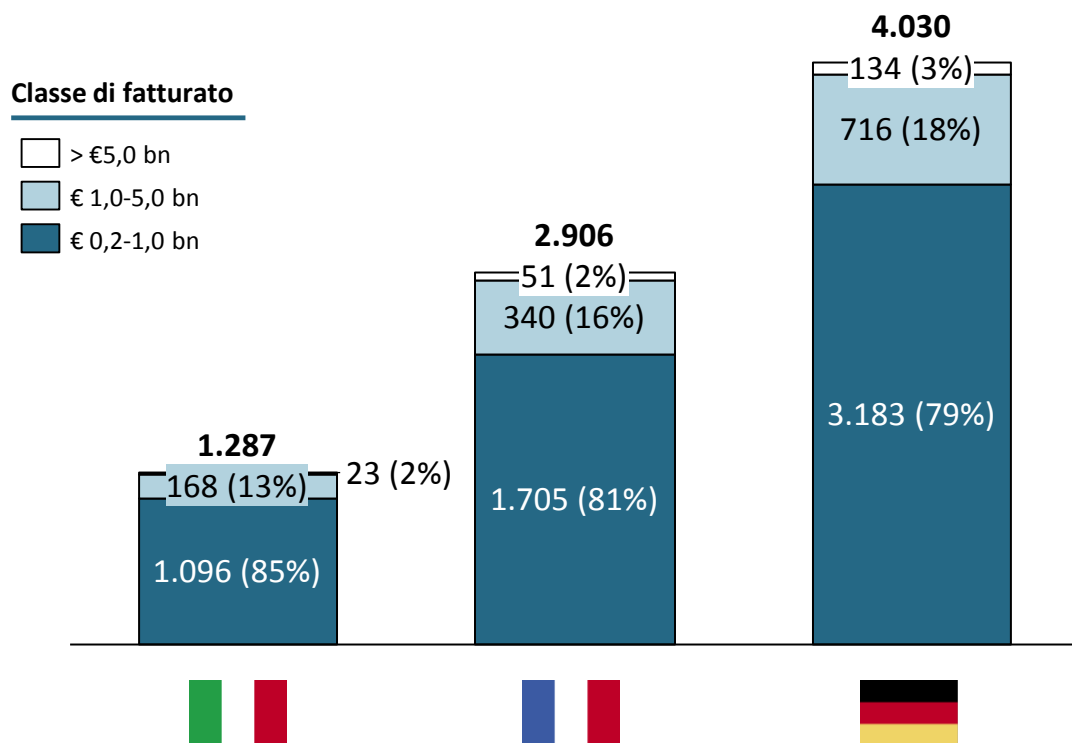
Rilevanza dell'investimento in termini di indotto e di filiera produttiva

Governance

- **Il sistema di governance comprende: Consiglio di Amministrazione, Comitato Investimenti e Comitato Strategico**
- **Rappresentanza di membri esterni indipendenti con competenze industriali e comprovata esperienza negli investimenti**
- **Complessivamente 17 membri, di cui 11 esterni indipendenti, con mediamente circa 30 anni ciascuno di esperienza professionale**
- **Presenza di esperti industriali nella selezione e monitoraggio degli investimenti**
- **Le competenze professionali dei membri sono state sviluppate in primarie aziende, tra cui: A2A, Audi –Volkswagen, BAE Systems, Bain, Banca Intesa Sanpaolo, Bank of America, Campari, FIAT, Fincantieri, Finmeccanica, Foster Wheeler, Hewlett-Packard, IMI plc, Johnson & Johnson, JP Morgan, Luxottica, McKinsey, Merloni, Pirelli, Rexel, Tate & Lyle, Zambon**

Obiettivi – Crescita dimensionale delle aziende italiane

Numero aziende per classi di fatturato (> € 200m)

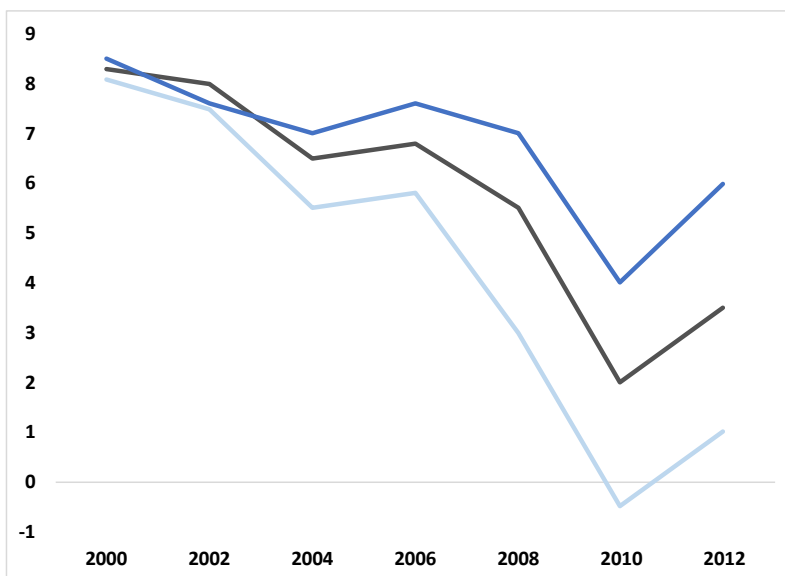


Δ Numero aziende

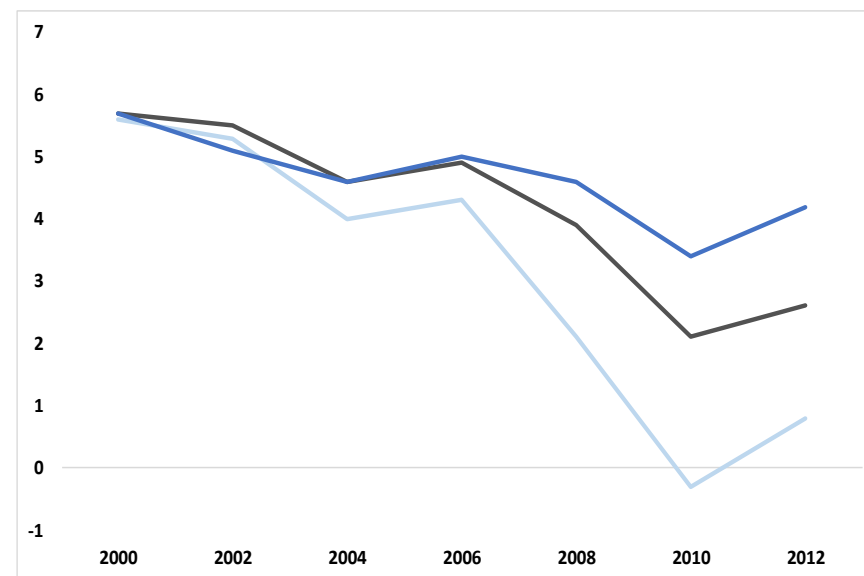
	Δ ITA vs FRA	Δ ITA vs GER
> € 5.0 Bn	-28	-111
€ 1.0-5.0 Bn	-172	-548
€ 0.2-1.0 Bn	-609	-2.087

La dimensione è critica per la redditività

**Redditività – ROI (Return on Investments)
per classe di impresa⁽¹⁾, (%)**



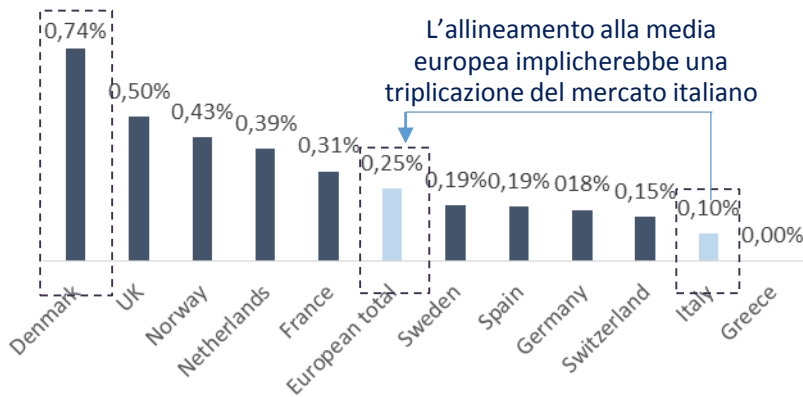
**ROS – (Return on Sales)
per classe di impresa⁽¹⁾**



— Piccole aziende — Aziende medie — Grandi aziende

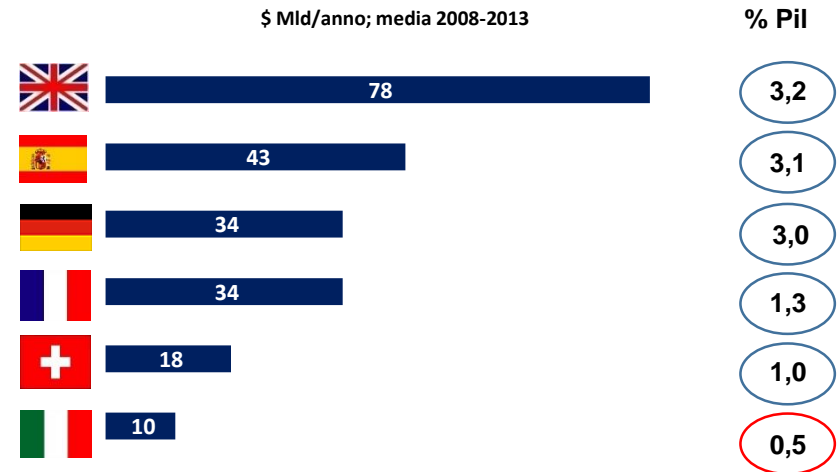
Obiettivi – Facilitare accesso al capitale di rischio

Investimenti capitale di rischio / PIL (% , 2013)



Fonte: EVCA –All Private Equity, Market Statistics- FSI analysis

Flussi netti di investimenti esteri diretti (FDI) Media 2008-2013



Fonte: World Bank

Obiettivi - Catalizzare partner e capitali internazionali



**ATTRATTI € 3 MLD DI CAPITALI
IN ITALIA**

- FSI è membro di IFSWF, associazione dei fondi sovrani, da agosto 2014
- Nel settembre 2015, FSI organizzerà il meeting annuale dei fondi sovrani a Milano presso EXPO
- 33 fondi membri con capitale di USD 4.500 mld - 2,5x il PIL italiano

International Forum of Sovereign Wealth Funds

Fondo Strategico Italiano con

Attrazione di capitali esteri

ACCORDO DI CO-INVESTIMENTO CON KOREA INVESTMENT CORPORATION

Nel febbraio 2015, sottoscritto accordo di co-investimento con Korea Investment Corporation per operazioni di co-investimento paritetiche fino ad un totale di € 1 miliardo. L'accordo si propone di promuovere la cooperazione economica fra Italia e la Repubblica di Corea.



ACCORDO DI CO-INVESTIMENTO CON CHINA INVESTMENT CORPORATION

In ottobre 2014, sottoscritto accordo di co-investimento con China Investment Corporation per operazioni di co-investimento paritetiche fino ad un totale di € 1 miliardo. L'accordo si propone di promuovere la cooperazione economica fra Italia e Cina



ACCORDO DI INVESTIMENTO CON KUWAIT INVESTMENT AUTHORITY

Nel giugno 2014, FSI e Kuwait Investment Authority hanno costituito FSI Investimenti S.p.A., società con risorse complessive pari a € 2,2 miliardi, di cui € 500 milioni versati e impegnati da KIA



JV CON QATAR HOLDING LLC

Nel marzo 2013 è stata costituita una joint venture fra FSI e Qatar Holding LLC (QH) denominata IQ Made in Italy Investment Company S.p.A. (IQMIIC). Dotata di iniziali € 300 milioni la società può dotarsi di un capitale complessivo fino a € 2 miliardi, versato pariteticamente da FSI e QH



ACCORDO DI CO-INVESTIMENTO CON RDIF

Sottoscritto nel 2013, l'accordo prevede un investimento paritetico complessivo fino a € 1 miliardo per investimenti



Il portafoglio di FSI



Sviluppare in Italia le turbine del futuro



Creare l'infrastruttura per lo sviluppo della Banda Larga in Italia



Sviluppare con Kedrion la Pharma Valley toscana



Creare un leader europeo nella tecnologia per la finanza



Sviluppare un capofiliera nella meccanica per l'energia



Creare un leader mondiale nell'ingegneria delle costruzioni

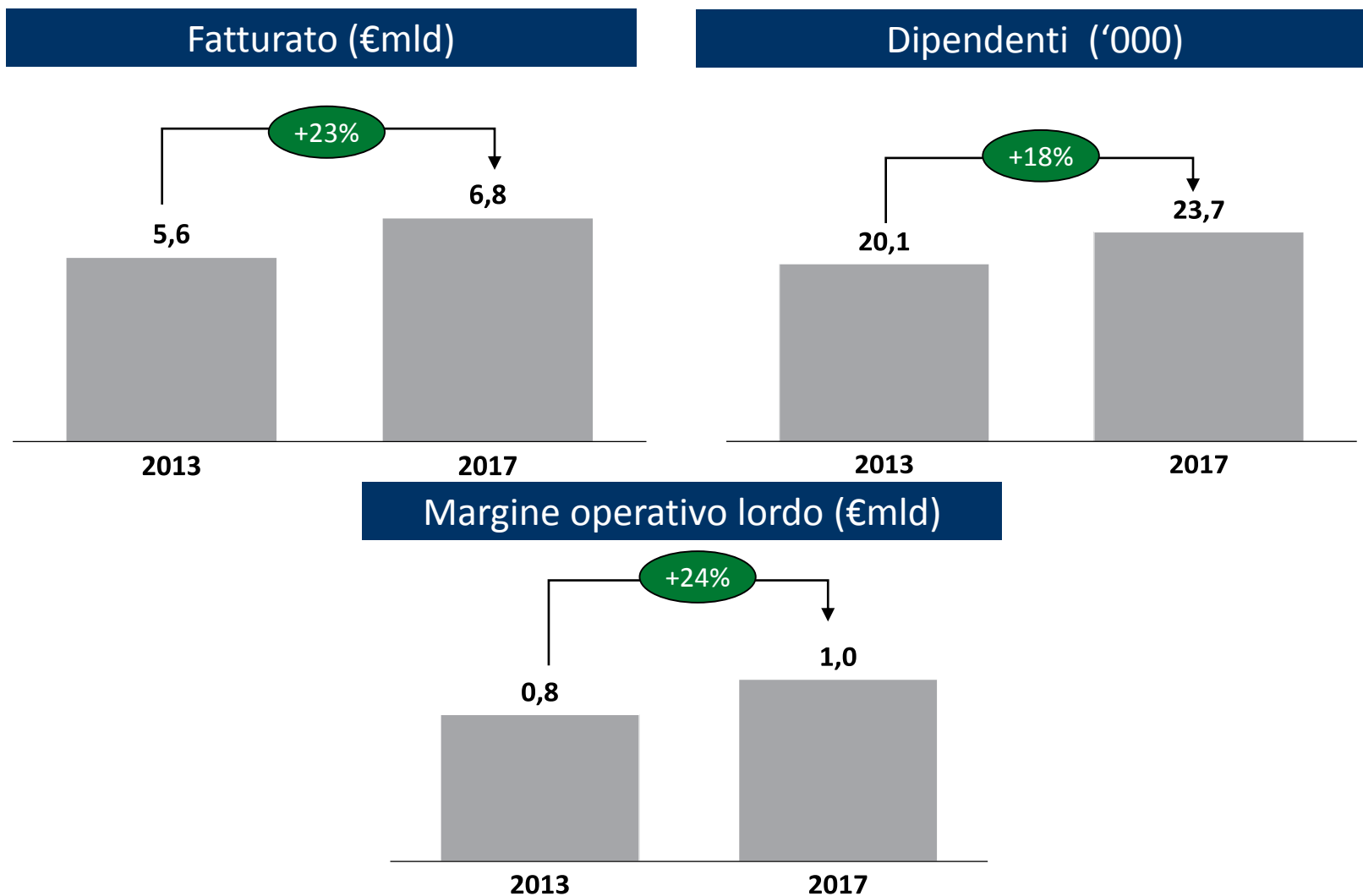


Primo passo nel progetto turismo: porre l'Italia al centro dello sviluppo di una catena internazionale



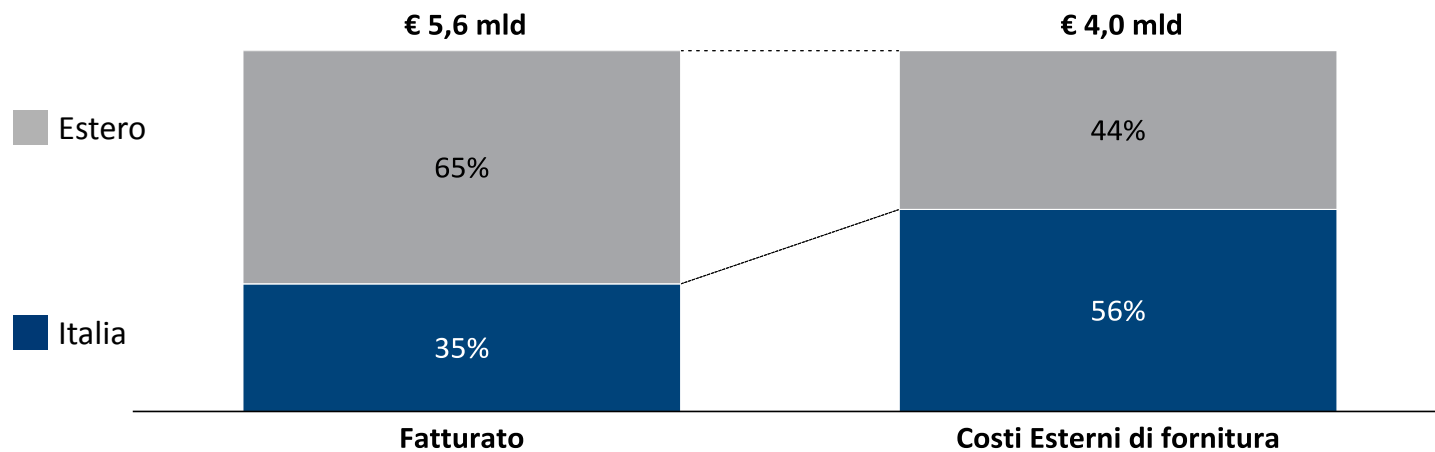
Creare una piattaforma per la distribuzione alimentare all'estero

Sintesi del portafoglio di FSI – Stime piani aziendali 2013-2017



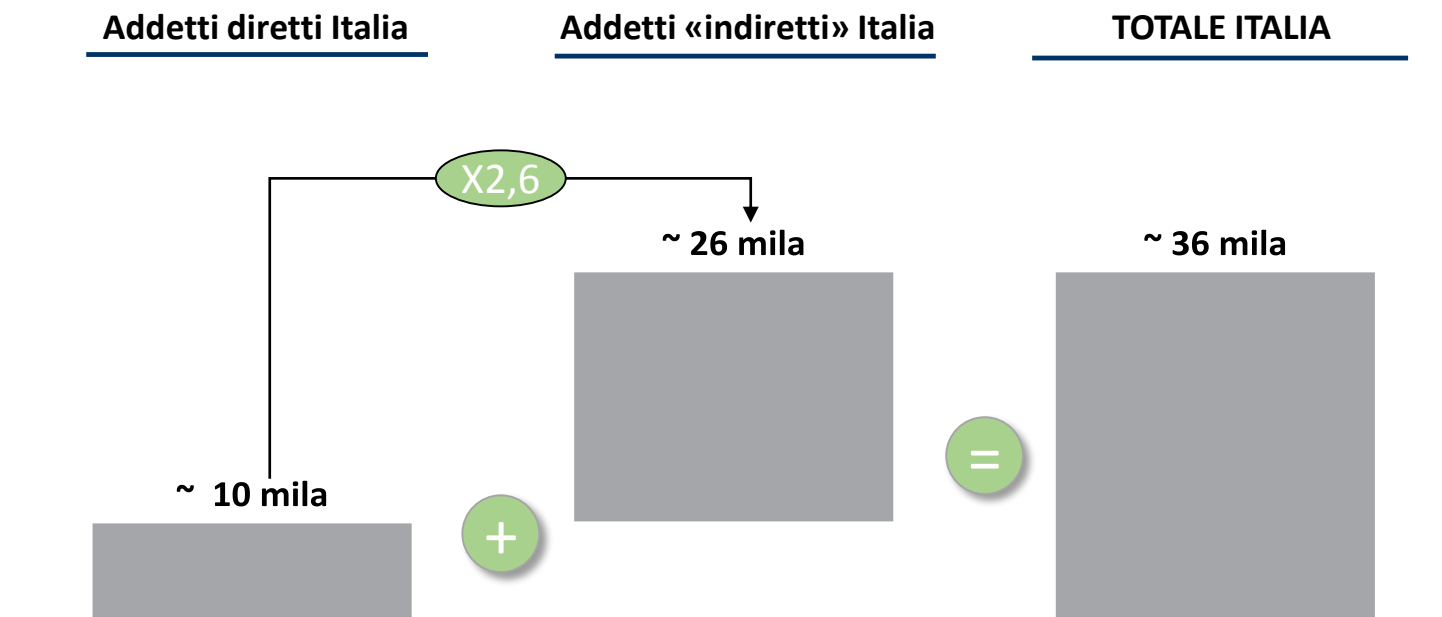
Sintesi del portafoglio di FSI - Italia vs. Estero

Principali indicatori 2013



Le aziende nel portafoglio di FSI vendono per il 65% all'estero, utilizzando prevalentemente fattori produttivi in Italia

Sintesi del portafoglio di FSI - Impatto occupazionale in Italia



- Le aziende partecipate da FSI generano complessivamente un'occupazione pari a oltre 30 mila addetti in Italia
 - Gli occupati indiretti sono più del doppio dei dipendenti diretti delle aziende partecipate

Il ruolo di FSI – Indipendenza e crescita

	Supportata indipendenza
	Generato ruolo di infrastruttura nazionale
	Supportata missione di consolidatore nazionale
	Supportata indipendenza
	Supportata indipendenza
	Supportata indipendenza
	Fornito carburante per la crescita
	Fornito carburante per la crescita
	Fornito carburante per la crescita

Alcuni cantieri aperti per lo sviluppo del Paese

BANDA LARGA

DIGITALIZZAZIONE DELLA PA

CONSOLIDAMENTO DEI PUBBLICI SERVIZI

SVILUPPO DEL TURISMO

CONSOLIDAMENTO E EXPORT DEL SETTORE ALIMENTARE

Indice

- Profilo di FSI
- Portafoglio di FSI

Sviluppare in Italia le turbine del futuro

Data investimento: dicembre 2013

TEMI

- Rendere possibile l'indipendenza aziendale
- Porre le basi per prodotti di alta tecnologia futura
- Capofiliera a valore aggiunto per l'energia
- Sviluppare nuovi mercati di crescita
- Implementare modello di filiera dei maggiori fornitori
- Recuperare settore nucleare nel Paese
- Attrarre capitali esteri

**Favorire crescita
sostenibile con FSI
come presidio stabile
italiano**

ALCUNE AZIONI



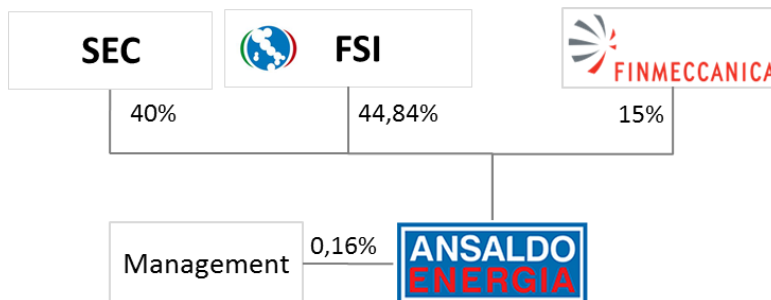
- Selezionato il miglior partner (cessione del 40% di Ansaldo Energia a SEC, market leader in Asia)
- Acquisita azienda con forti credenziali nucleari nel Regno Unito
- Create due JV con durata di 40 anni per accedere a nuovi mercati e tecnologie
- Partnership tecnologica con Cina (SEC) e Corea (Doosan Heavy Industries)
- Attratti significativi finanziamenti dal governo cinese
- Incontri di coordinamento con i primi 50 fornitori



L'investimento di FSI in Ansaldo Energia

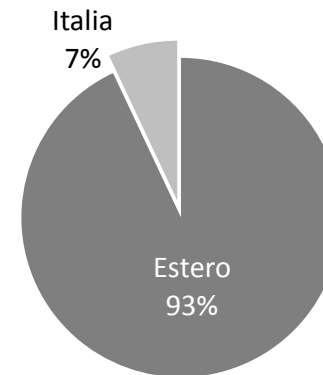
Descrizione

- A Dicembre 2013 FSI ha acquisito l'85% di Ansaldo Energia per €657 mln, di cui il 45% da First Reserve ed il 40% da Finmeccanica.
- A Dicembre 2014 FSI ha ceduto il 40% di Ansaldo Energia a SEC
- FSI si è impegnato ad acquistare entro il 2017 il rimanente 15% di AEN, attraverso una struttura di put-call.

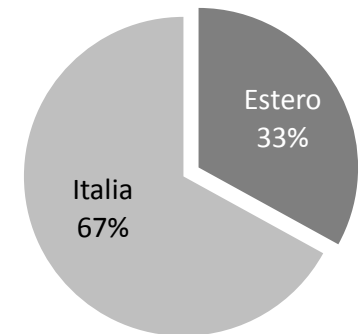


Strategicità di Ansaldo Energia

Ordini da clienti



Ordini a fornitori



- **Capofiliera con forte impatto sull'indotto** (Indotto: €500 mln di fatturato, 10.000 persone e oltre €300 mln di retribuzioni in Italia)
- **Eccellenza tecnologica in settore di nicchia**
- **Forte propensione all'export** (90% degli ordini all'estero)

Il mercato globale delle turbine a gas

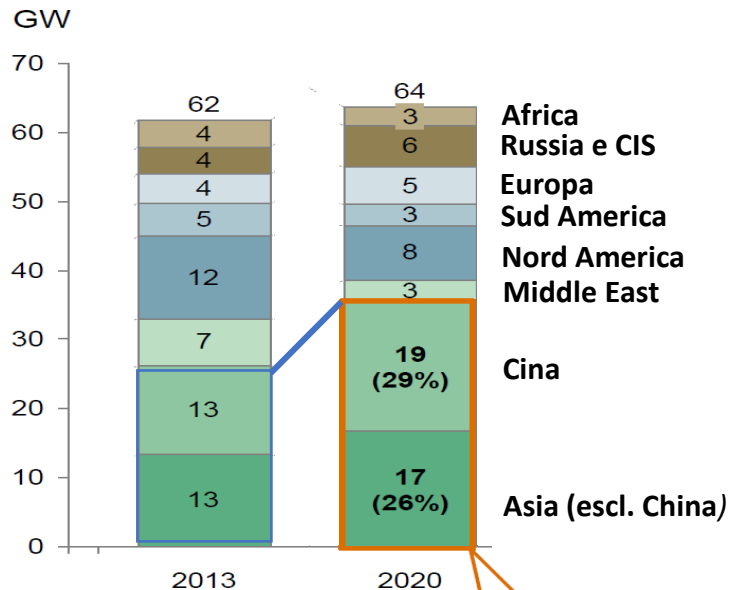
La partnership con SEC permette ad Ansaldo di accedere al mercato Cinese e Asiatico, pari al 55% del mercato globale nel 2020

La partnership con Doosan permette ad Ansaldo Energia di accedere al mercato dei Paesi con rete elettrica a 60Hz (pari al 30%)

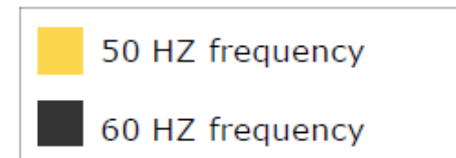
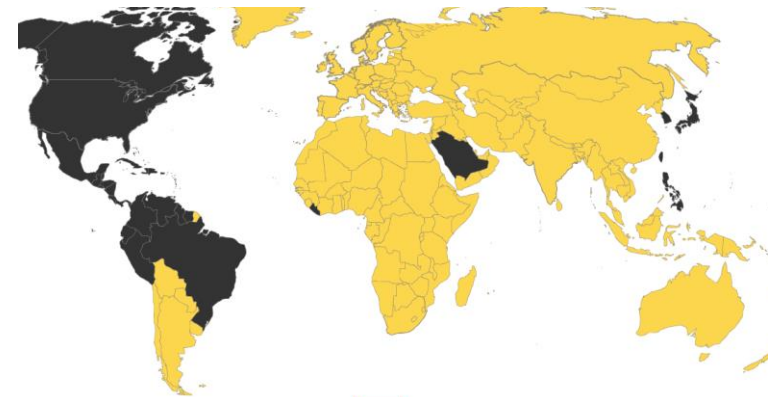
Stima mercato globale delle turbine a gas

Frequenza della rete elettrica

Capacità installata per anno (GigaWatts)



Asia: 55%



Sviluppare con Kedrion la Pharma Valley Toscana

Data investimento: luglio 2012

TEMI

- Rafforzare la capacità d'indipendenza e di crescita dell'azienda
- Porre le basi per l'incremento di produzione di alta tecnologia con un nuovo impianto in Toscana
- Capitalizzare sul trend positivo del pharma italiano
- Ridurre concentrazione domestica tramite sviluppo internazionale
- Settore altamente strategico per la sanità del Paese



ALCUNE AZIONI



- Acquisita specialità farmaceutica a marchio RhoGAM (Johnson & Johnson) per lo sviluppo mercato USA
- Nuovo impianto di purificazione a Lucca, per un investimento complessivo di circa € 70 milioni che a regime impiegherà c. 70-90 nuovi assunti. La produzione dell'impianto sarà principalmente dedicata all'esportazione verso il mercato USA
- L'opportunità nazionale ha prevalso su altre proposte di insediamento del nuovo impianto all'estero

Creare l'infrastruttura per lo sviluppo della Banda Larga in Italia

Data investimento: dicembre 2012

TEMI

- Rendere, insieme a Cdp, il tema fibra una priorità Nazionale
- Unica vera infrastruttura italiana in fibra NGN
- L'Italia presenta un ritardo digitale rilevante vs. gli altri paesi europei
- La nuova rete ha un impatto trasversale positivo nei principali settori dell'economia (es: salute, pubblica amministrazione, scuola)



ALCUNE AZIONI

Tempo per scaricare film in HD



- Investito ad oggi circa € 300mln per realizzare la rete di nuova generazione in 4 città

1. Milano (completamento) e hinterland
2. Bologna
3. Torino
4. Genova

- In corso di valutazione la realizzazione di reti FTTH coerente con il Piano Nazionale della Banda Ultralarga promosso dal Governo

Creare leader europeo nella tecnologia per la finanza

Data investimento: maggio 2014

TEMI

- Rendere possibile l'indipendenza azionaria aziendale
- Contribuire alla realizzazione della digitalizzazione PA
- Promuovere monetica e pagamenti elettronici



ALCUNE AZIONI



- Sviluppato piano servizi per PA
- Posta l'innovazione come tema centrale di sviluppo (lancio di sistema di pagamento P2P per il sistema bancario nazionale)
- Focus su crescita tramite consolidamento Italia-Europa

Sviluppare un capofiliera nella meccanica per l'energia



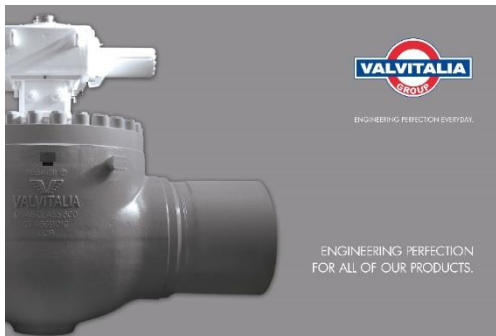
Data investimento: gennaio 2014

TEMI

- Rendere possibile l'indipendenza azionaria e la crescita dell'azienda
- Rafforzare struttura e governance per la piattaforma di crescita
- Rimettere al centro della strategia la crescita e non la finanza



ALCUNE AZIONI



- Consolidata la propensione all'export di Valvitalia, preservando la filiera italiana
- Acquisita la società Silvani, riportandola in proprietà italiana (portafoglio ordini raddoppiato in 3 mesi dopo l'acquisizione)
- In corso di finalizzazione seconda acquisizione dall'ingresso di FSI
- Rafforzata la struttura manageriale e intrapresa preparazione per la quotazione

Creare un leader mondiale nell'ingegneria delle costruzioni

Data investimento: novembre 2014

TEMI

- Affiancare la famiglia fondatrice, che si diluisce sotto il 51% per favorire la crescita
- Consolidare e sviluppare le partnership internazionali
- Rafforzare governance e disponibilità di capitale per lo sviluppo



ALCUNE AZIONI



- Poste le basi per il rafforzamento manageriale della struttura organizzativa
- Avviati contatti con potenziali partner internazionali

Primo passo progetto Turismo: porre l'Italia al centro dello sviluppo di una catena internazionale

Data investimento: marzo 2015

TEMI

- Il turismo come tema centrale dello sviluppo del Paese
- Settore frammentato
- Piano di sviluppo incentrato sull'Italia



ALCUNE AZIONI



- Promosso modello di separazione fra proprietà e gestione
- FSI disponibile a effettuare più investimenti nel settore
- Il Fondo Investimenti Turismo promosso da Cdp è aperto a rapporti commerciali con tutti gli operatori alberghieri interessati

Creare piattaforma per la distribuzione alimentare all'estero

Data investimento: dicembre 2014

TEMI

- Creare le condizioni per l'incremento della distribuzione di prodotti alimentari italiani all'estero
- Consolidare, tramite un'azienda italiana, il mercato alimentare delle carni europeo
- Sicurezza alimentare e tracciabilità della filiera
- Attrazione di capitali esteri: co-investito con 2 fondi sovrani

Country Brand Index Food score

1		Italy
2		France
3		Japan
4		Spain
5		Singapore
6		Thailand
7		India
8		Brazil
9		Malaysia
10		Switzerland
11		Germany
12		Vietnam

Fonte: Future Brands

ALCUNE AZIONI

- Rimessa al centro della strategia la crescita organica e per acquisizioni
- Rafforzamento della struttura organizzativa per supportare la crescita

Esempi di marchi distribuiti da Inalca all'estero nel canale ho.re.ca.





Fondo Strategico Italiano



Fondo Strategico Italiano è Official Partner di Expo Milano 2015



Fondo Strategico Italiano con



MILANO 2015